

# BARTEK II - letniskowy

## BARTEK II BIS - całoroczny

POW. ZABUDOWY - 59,03m<sup>2</sup>  
 POW. CAŁKOWITA - 134,12m<sup>2</sup>

POW. UŻYTKOWA (letniskowy) - 105,24m<sup>2</sup>

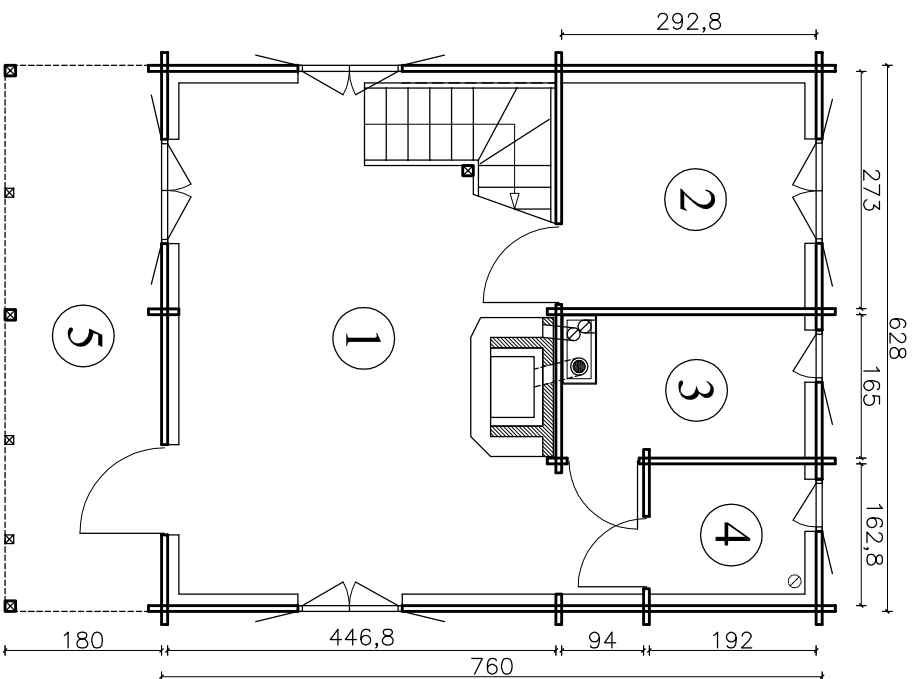
W tym:

- pow. użytkowa podstawowa - 68,74m<sup>2</sup>  
 - pow. użytkowa pomocnicza - 36,5m<sup>2</sup>

POW. UŻYTKOWA (całoroczny) - 98,82m<sup>2</sup>

W tym:

- pow. użytkowa podstawowa - 64,53m<sup>2</sup>  
 - pow. użytkowa pomocnicza - 34,29m<sup>2</sup>

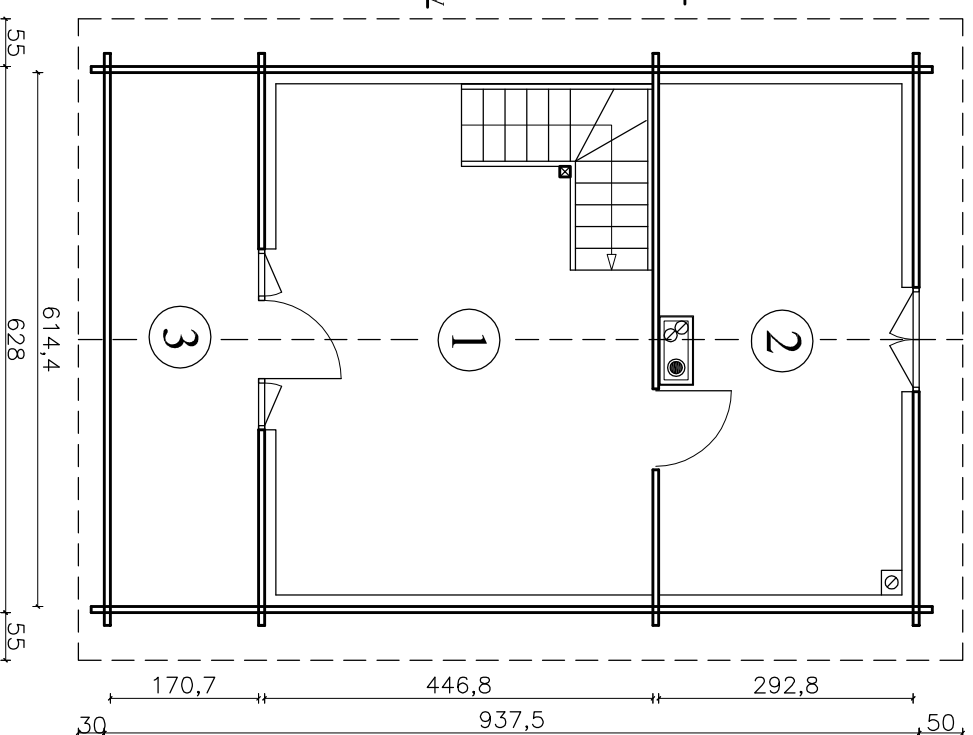


### RZUT PARTERU - letniskowy

1. POKÓJ - 25,58 m<sup>2</sup>
2. POKÓJ - 7,99 m<sup>2</sup>
3. KUCHNIA - 4,83 m<sup>2</sup>
4. ŁAZIENKA - 3,12 m<sup>2</sup>
5. TARAS - 11,30 m<sup>2</sup>

### RZUT PARTERU - całoroczny

1. POKÓJ - 23,78 m<sup>2</sup>
2. POKÓJ - 7,26 m<sup>2</sup>
3. KUCHNIA - 4,61 m<sup>2</sup>
4. ŁAZIENKA - 2,67 m<sup>2</sup>
5. TARAS - 11,30 m<sup>2</sup>



### RZUT PIĘTRA - letniskowy

1. POKÓJ - 23,94 m<sup>2</sup>
2. POKÓJ - 17,99 m<sup>2</sup>
3. BALKON - 10,49 m<sup>2</sup>

### RZUT PIĘTRA - całoroczny

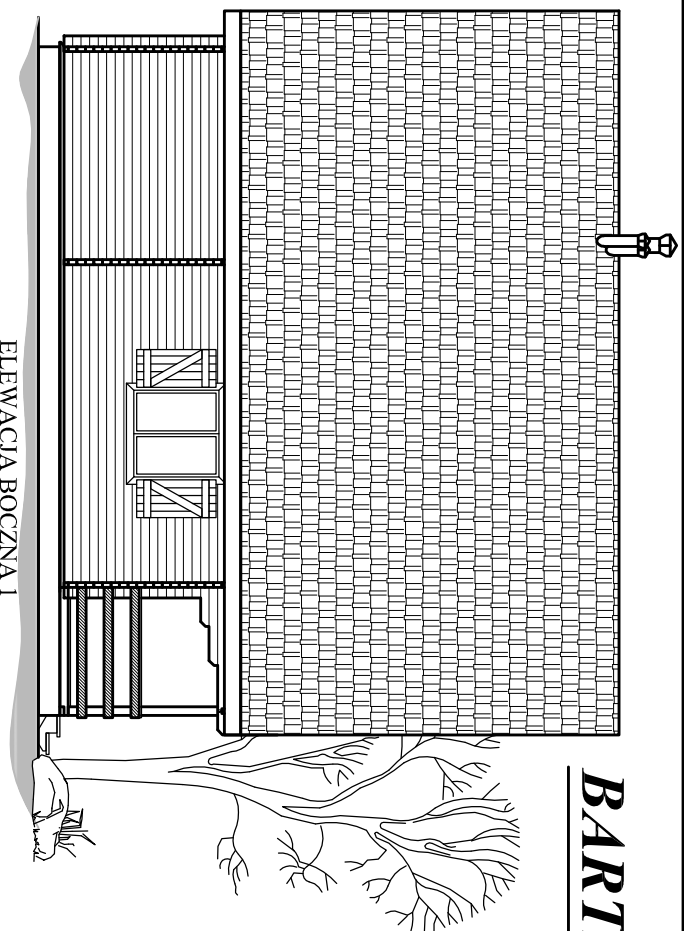
1. POKÓJ - 22,27 m<sup>2</sup>
2. POKÓJ - 16,44 m<sup>2</sup>
3. BALKON - 10,49 m<sup>2</sup>



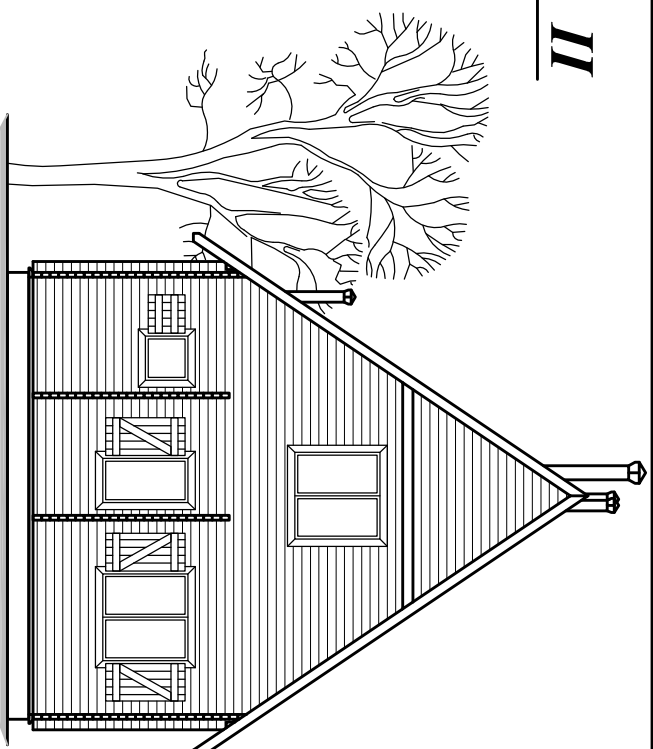
**Zakład Przemysłu Drzewnego sp.j.**

ul. Kochanowskiego 133, 26-930 Garbarka Letnisko  
 tel. (0048 48) 621 00 36, fax. (0048 48) 621 01 27  
 www.zpdgarbarka.com.pl

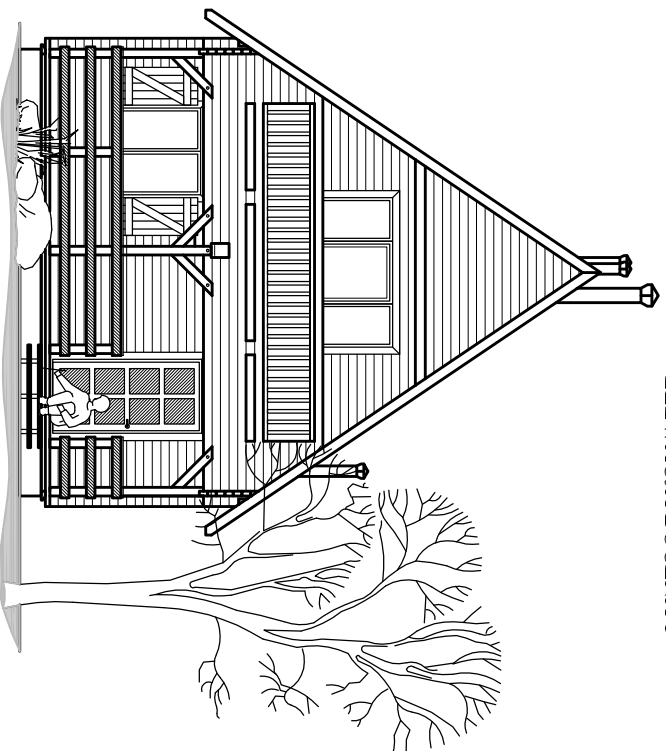
# BARTEK II



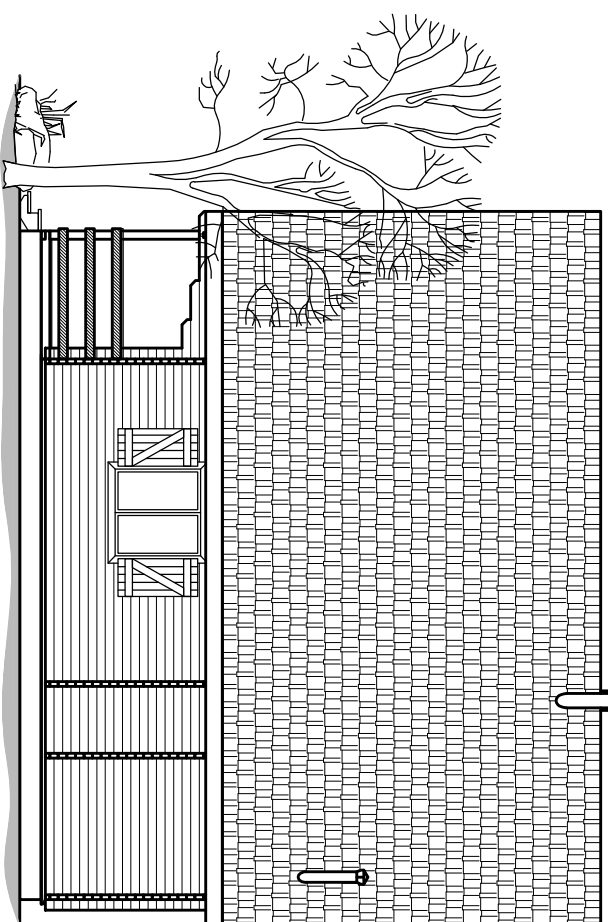
ELEWACJA BOCZNA 1



ELEWACJA OGRODOWA



ELEWACJA FRONTOWA



ELEWACJA BOCZNA 2



**Zakład Przemysłu Drewnianego sp. j.**  
ul. Kochanowskiego 133, 26-930 Garbarka Leśniko  
tel. (0048 48) 621 00 36, fax. (0048 48) 621 01 27  
[www.zpdgarbarka.com.pl](http://www.zpdgarbarka.com.pl)