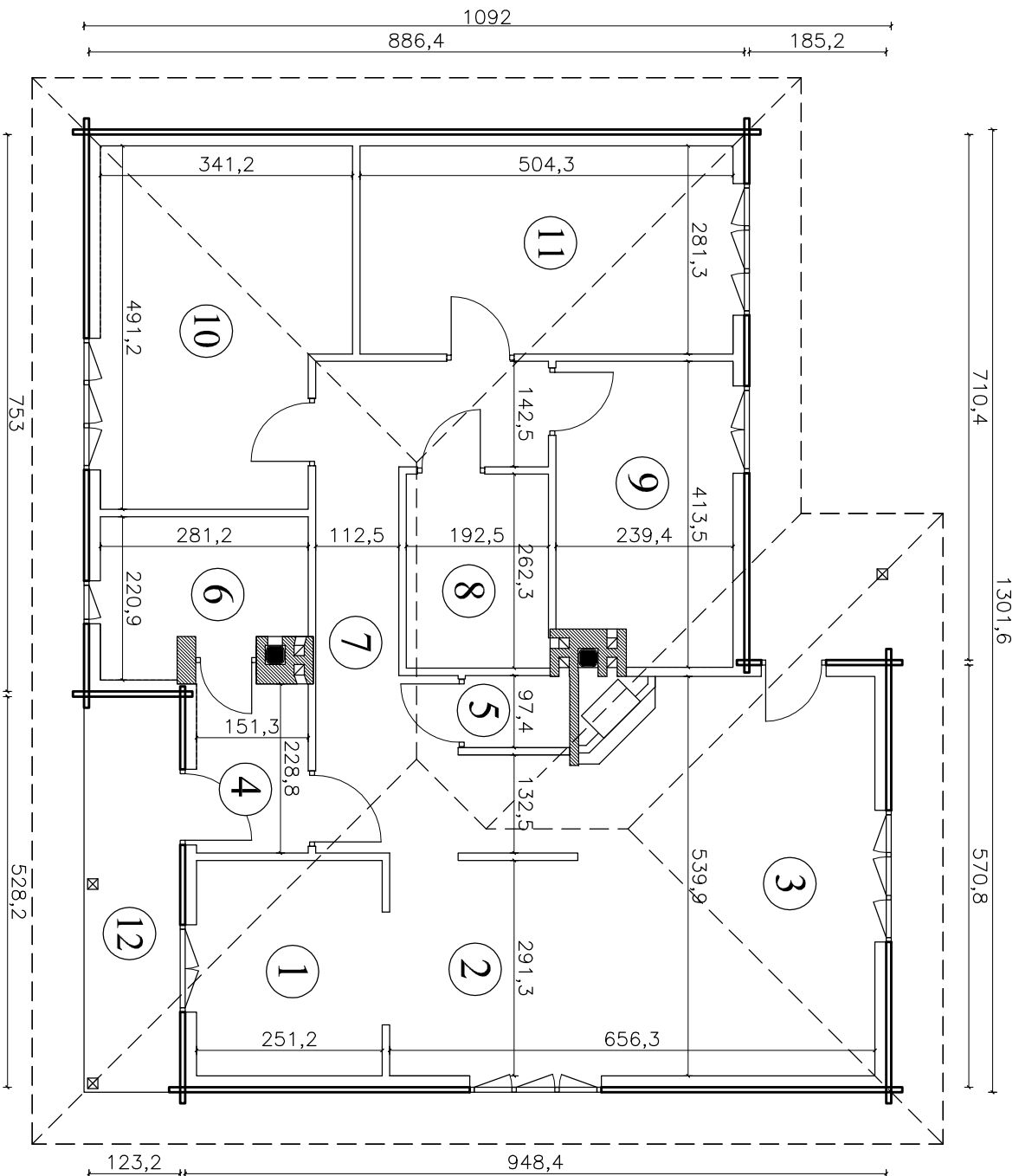


# POLANKA



POW. ZABUDOWY - 128,36m<sup>2</sup>  
POW. CAŁKOWITA - 166,29m<sup>2</sup>  
POW. UŻYTKOWA - 111,76m<sup>2</sup>

W tym:

- pow. użytkowa podstawa - 81,89m<sup>2</sup>  
- pow. użytkowa pomocnicza - 29,87m<sup>2</sup>

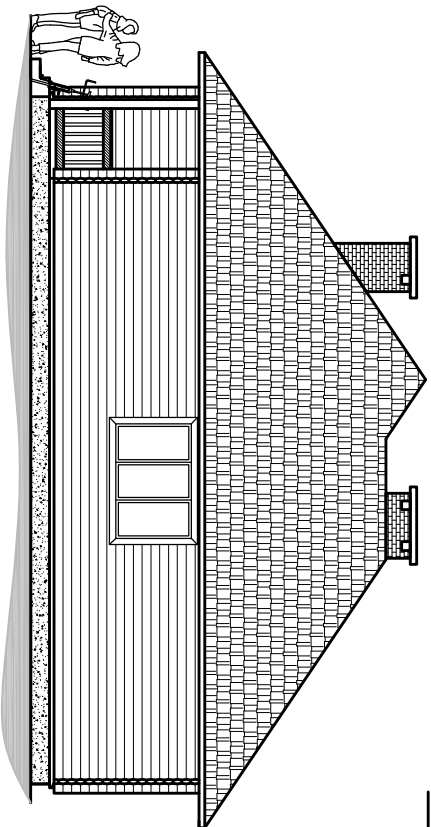
1. KUCHNIA - 7,32m<sup>2</sup>
2. JADALNIA - 7,41m<sup>2</sup>
3. SALON - 21,66m<sup>2</sup>
4. WIATROŁAP - 3,46m<sup>2</sup>
5. WC - 1,37m<sup>2</sup>
6. POM. GOSP. - 5,17m<sup>2</sup>
7. KOMUNIKACJA - 14,29m<sup>2</sup>
8. ŁAZIENKA - 5,04m<sup>2</sup>
9. POKÓJ - 9,41m<sup>2</sup>
10. POKÓJ - 15,50m<sup>2</sup>
11. POKÓJ - 14,18m<sup>2</sup>
12. TARAS - 6,95m<sup>2</sup>



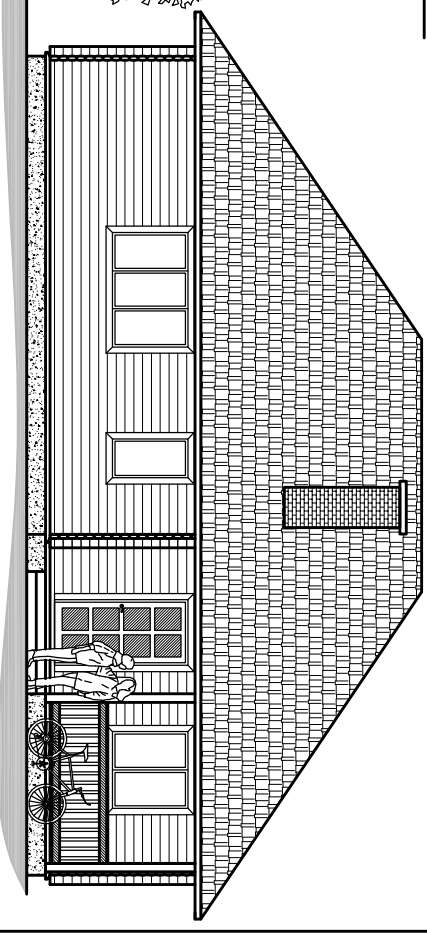
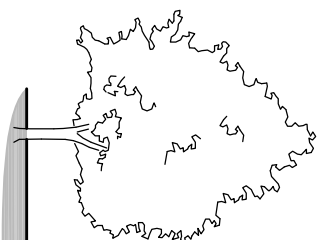
**Zakład Przemysłu Drzewnego sp. j.**

ul. Kochanowskiego 133, 26-930 Garbarka Leńskie  
tel. (0048 48) 621 00 36, fax. (0048 48) 621 01 27  
www.zpdgarbarka.com.pl

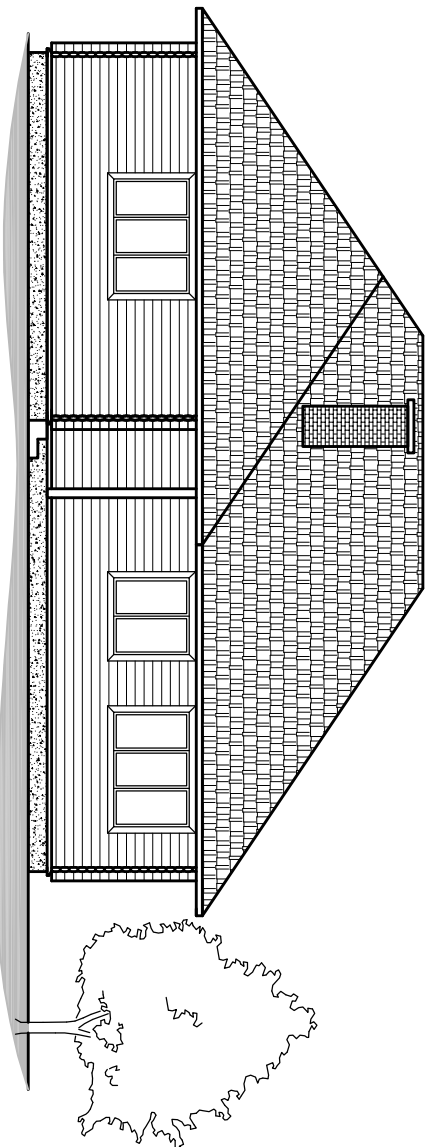
# POLANKA



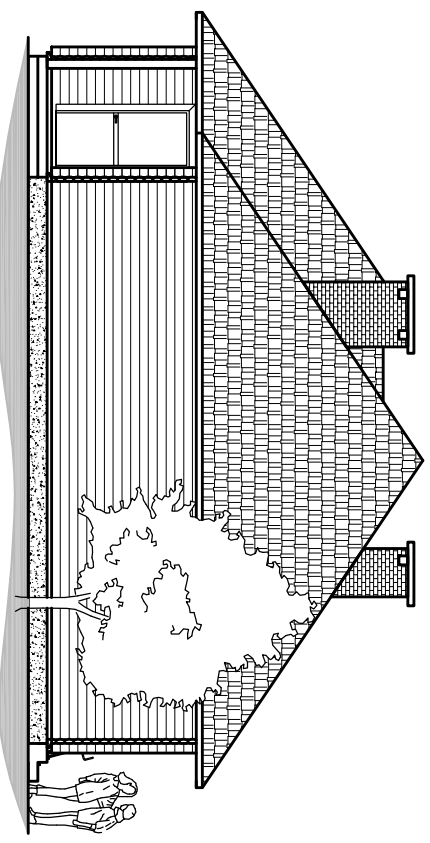
ELEWACJA BOCZNA 1



ELEWACJA FRONTOWA



ELEWACJA OGRODOWA



ELEWACJA BOCZNA 2



**Zakład Przemysłu Drzewnego sp.j.**

ul. Kochanowskiego 133, 26-930 Garbarka Leńsko  
tel. (0048 48) 621 00 36, fax. (0048 48) 621 01 27  
[www.zpdgarbarka.com.pl](http://www.zpdgarbarka.com.pl)